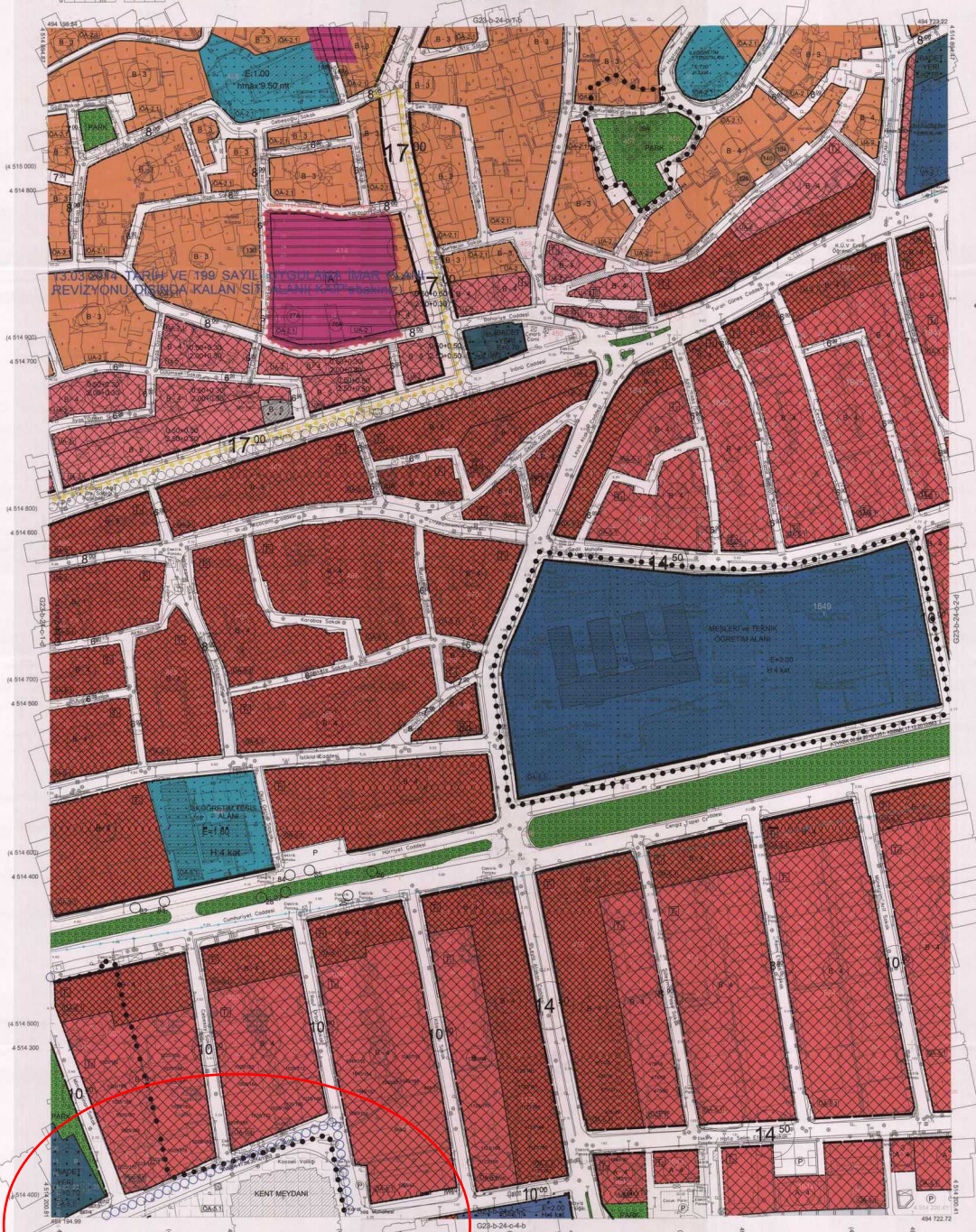


IZMIT İLÇESİ (Saraybağçe Beldesi)

KOCAELİ

G23-b-24-c-1-c



Kocaeli Büyükşehir Belediyesi
tarafından Fotogrametri yöntemiyle
çizilmiştir Kocaeli İline ait 1:10000
ölçekli sayısal Halihazır Harita 3194
sayılı İmar Kanunu'nun 17. maddesine
göre inceleme ve onaydır.
17.08.2011



13.03.2011 TARİHİ VE 199 SAYILI İYİ HAYAT İMAR PLANI
REVİZYONU DİŞİNDE KALAN SİTE ALAN KAPAMA PLANI

Koordinatlar ve jeofizik çalışmaların son çözümlerini
TUTUGAY ve ŞARH 2000-01 raporunda, ÇİSİBİ ek dosyası ve
Tersmeren Mercator (TM) izdüşümünde düzenlenmiştir.
Ayrıca 2010 tarihinde çekilen renkli hava fotoğraflarından
çizimlerin doğruluk ve hatalar tespit edilmiştir.
Yüklenici Firma: İZMİT HALI HARİTA A.Ş.
ÇETİN ÖZDEMİR (Ortak Gruplar)

PROJE YÖNETİCİSİ
ALTAN ÇETİNKAYA
Harita Mühendisi

1:1000

Harita Mühendisi SELİM DAYDAN
Harita Mühendisi DİLEK AYDIN
Harita Yüksek Mühendisi EBREK AKOĞ
Harita Yüksek Mühendisi HAKAN İLHAN

HALIHAZIR HARİTA BEŞİ
SİMAK BEŞİRE
Harita Mühendisi

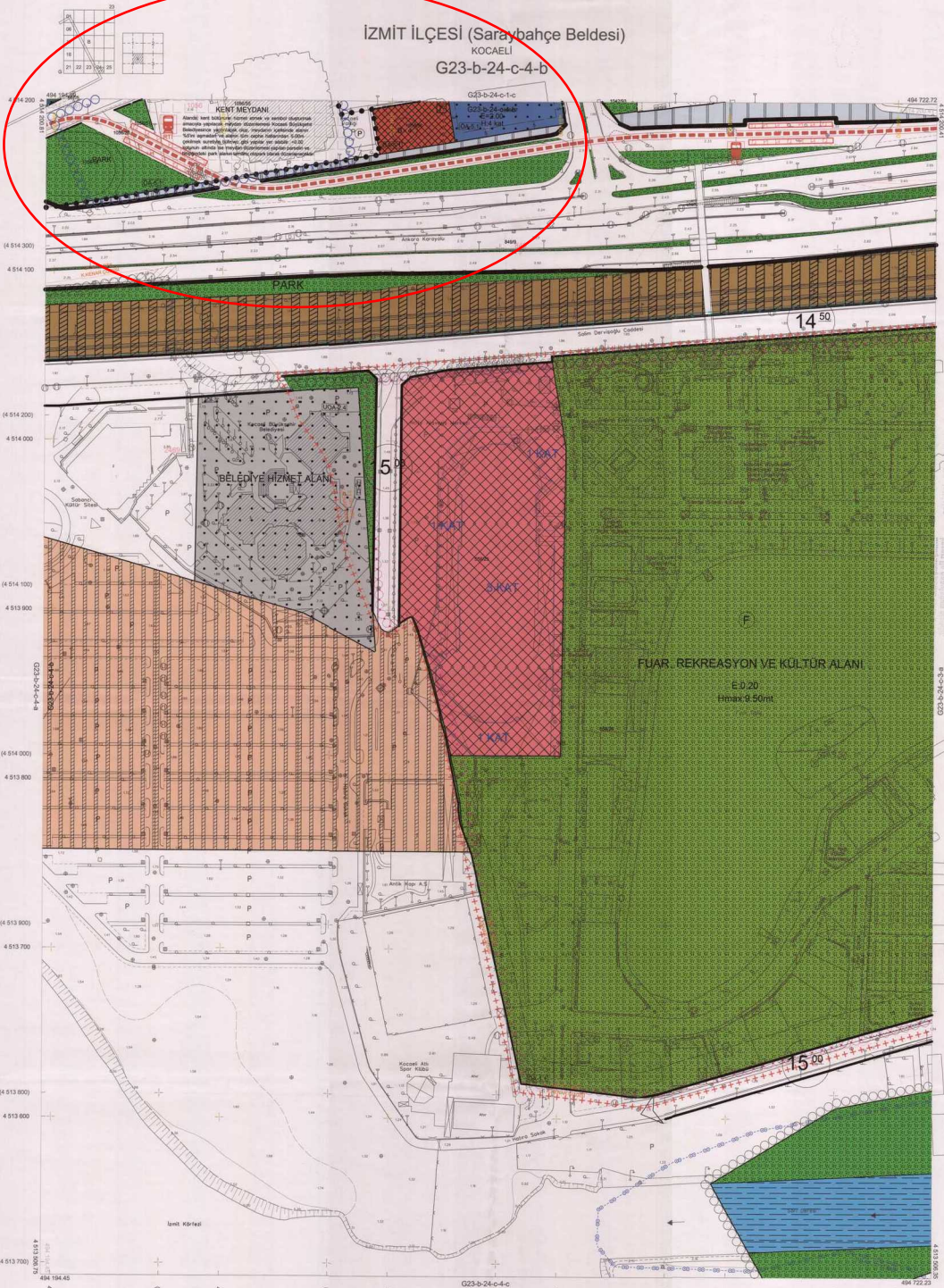
PROJE YÖNETİCİSİ
HARİTA ŞUBESİ MÜDÜRÜ V.
SERİYYE ÇELİK
Harita Mühendisi

IZMIT İLÇESİ (Saraybağçe Beldesi) G23-b-24-c-1-c
KOCAELİ

İZMİT İLÇESİ (Saraybahçe Beldesi)

KOCAELİ

G23-b-24-c-4-b



Kocaeli Büyükşehir Belediyesi
Tehniksel Çizim Servisi
yapılan Kocaeli İline ait 1/1000
ölçekli sayılı Harita No 3194
sayılı İmar Kanunu'nun 17. maddesine
göre imzalandı ve onandı.
17.08.2011

İ.C.
Kocaeli Büyükşehir Belediyesi
Tehniksel Çizim Servisi
Başkan Yardımcısı
GÖRMEK İZMİRİ
İmar ve Şehircilik Dairesi Başkanı

İ.C.
Kocaeli Büyükşehir Belediyesi
Tehniksel Çizim Servisi
Başkan Yardımcısı
GÖRMEK İZMİRİ
İmar ve Şehircilik Dairesi Başkanı

İZMİT İLÇESİ (Saraybahçe Beldesi) G23-b-24-c-4-b
KOCAELİ

1:1000

Koordinatlar ve pafta bölünmesi en son güncellenmiş
TUTDA'ya göre 2005 0 0 projelendirme, GR850 ölçekli ve
Tehniksel Masşafı (TM) ölçeklendirme düzenlenmiştir.
Ağustos 2010 tarihinde yapılan teknik harita çalışmaları
sonuçlarına göre harita, çizim ve imzalandı.

Yükseklik Firma : KUTLİBEY HARİTA A.Ş.
ÇETINKAYA İMAR A.Ş.
(Çelik Çizim)

PROJE YÖNETİCİSİ
ALINAN ÇETINKAYA
Harita Mühendisi

Harita Mühendisi SELİM SAYDAN
Harita Mühendisi DİLEK AYDIN
Harita Yüksek Mühendisi ESREF AKOĞ
Harita Yüksek Mühendisi HAKAN İLHAN

KONTROL
HALUKUR HARİTA BŞTİ
İMARAL SEVİNGİR
Harita Mühendisi

PROJE YÖNETİCİSİ
HARİTA ŞUBE MÜDÜRÜ V.
SERKAN ÖZGÜR
Harita Yüksek Mühendisi